



**Educação,
Formação &
Crioulidade**

6 e 7 de julho
em Cabo Verde

Os conhecimentos da Matemática nos cursos cursos do IFSC de Florianópolis: a relação com as reprovações

Os conhecimentos da Matemática nos cursos do IFSC de Florianópolis: a relação com as reprovações

- Lisani Geni Wachholz Coan, (IFSC-Brasil)
- Méricles Thadeu Moretti, (UFSC- Brasil)
- Floriano Viseu, (UMINHO- PT)
- Andrino Fernandes (IFSC-Brasil)

Eixo temático: Currículo e Avaliações

- Palavras-chave: reprovações; conhecimentos de Matemática; cursos do IFSC

Os conhecimentos da Matemática nos cursos do IFSC de Florianópolis: a relação com as reprovações

- Altos índices de reprovação em Matemática em cursos técnicos de nível médio e superior do IFSC, de Florianópolis
- Criação de Grupo de Trabalho no segundo semestre de 2013
- Para a coleta de dados utilizou-se o questionário (4 questões abertas e 12 semi abertas)
- Total de 169 alunos (125 de cursos de nível médio e 44 de cursos superiores)
- Análise de dados utiliza uma Abordagem mista

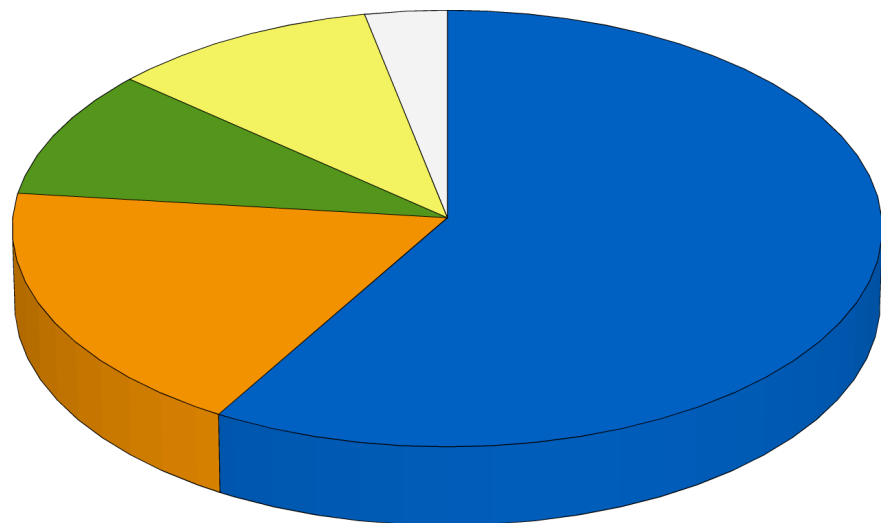
Os conhecimentos da Matemática nos cursos do IFSC de Florianópolis: a relação com as reprovações

- Em 2014.1,
- 23% do total das aulas de Matemática eram para alunos reprovados nesta disciplina

Os conhecimentos da Matemática nos cursos do IFSC de Florianópolis: a relação com as reprovações

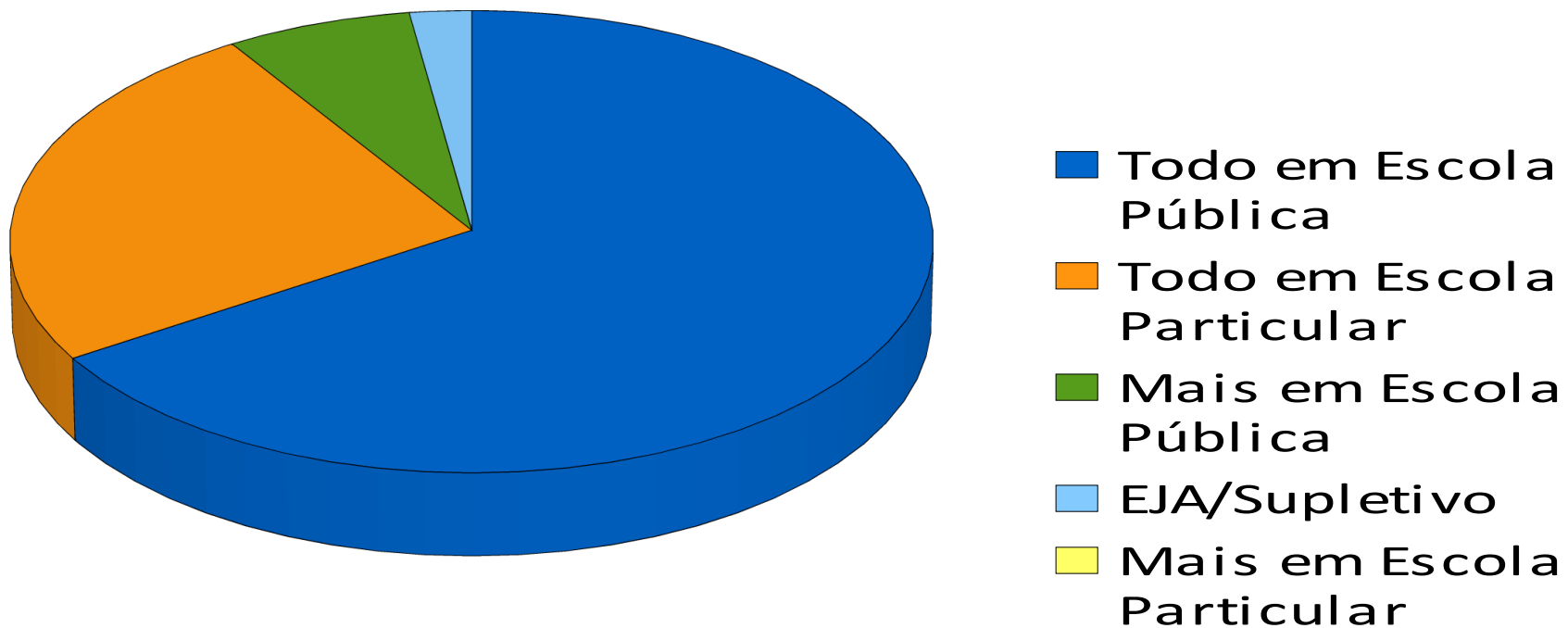
- Dos alunos do EMI, 72% mencionam que não tem interesse para estudarem os conteúdos de Matemática
- Os alunos apontam que não compreendem as causas dos erros e/ou reprovações
- De 129 alunos, 24% relacionam que o motivo da reprovação está relacionada ao professor de Matemática por não entenderem as explicações ou a maneira como conduz o processo e
- 14 de 129 admitem que tem dificuldades de aprendizagem

- Trajetória escolar: Ensino fundamental

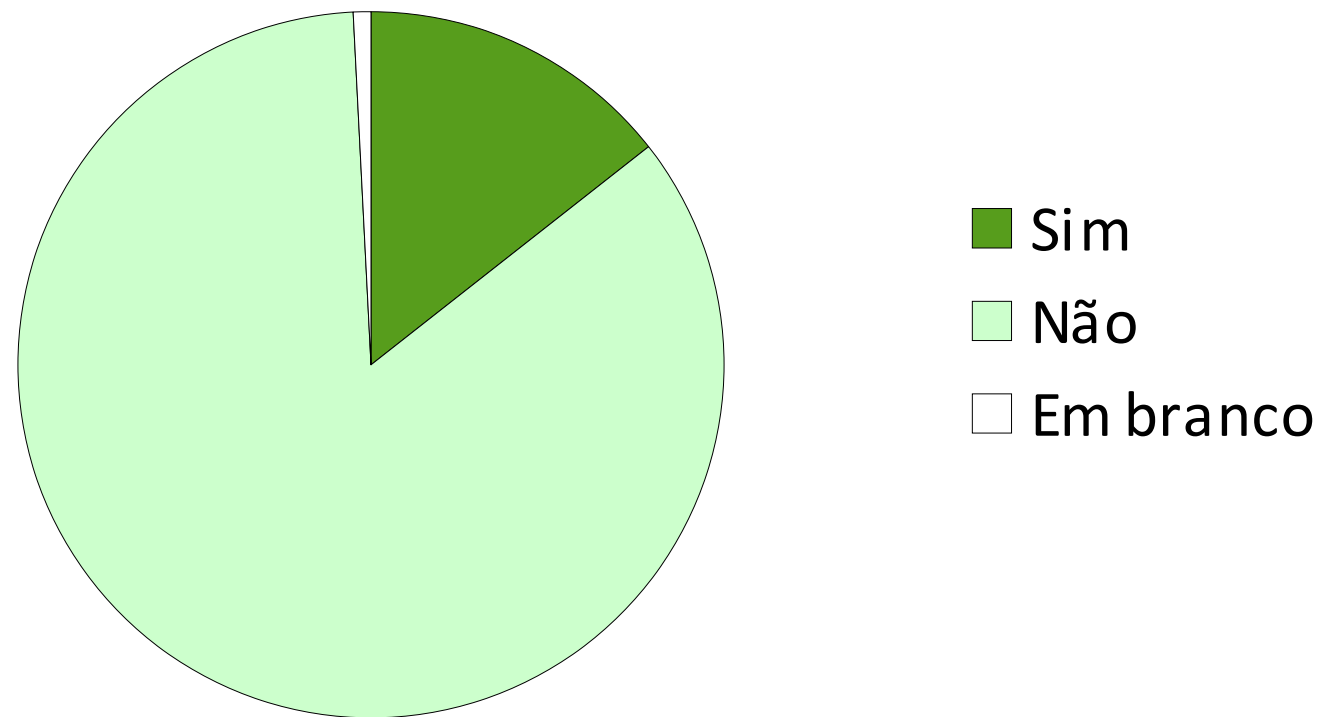


- Todo em Escola Pública
- Todo em Escola Particular
- Mais em Escola Pública
- Mais em Escola Particular
- Não responderam

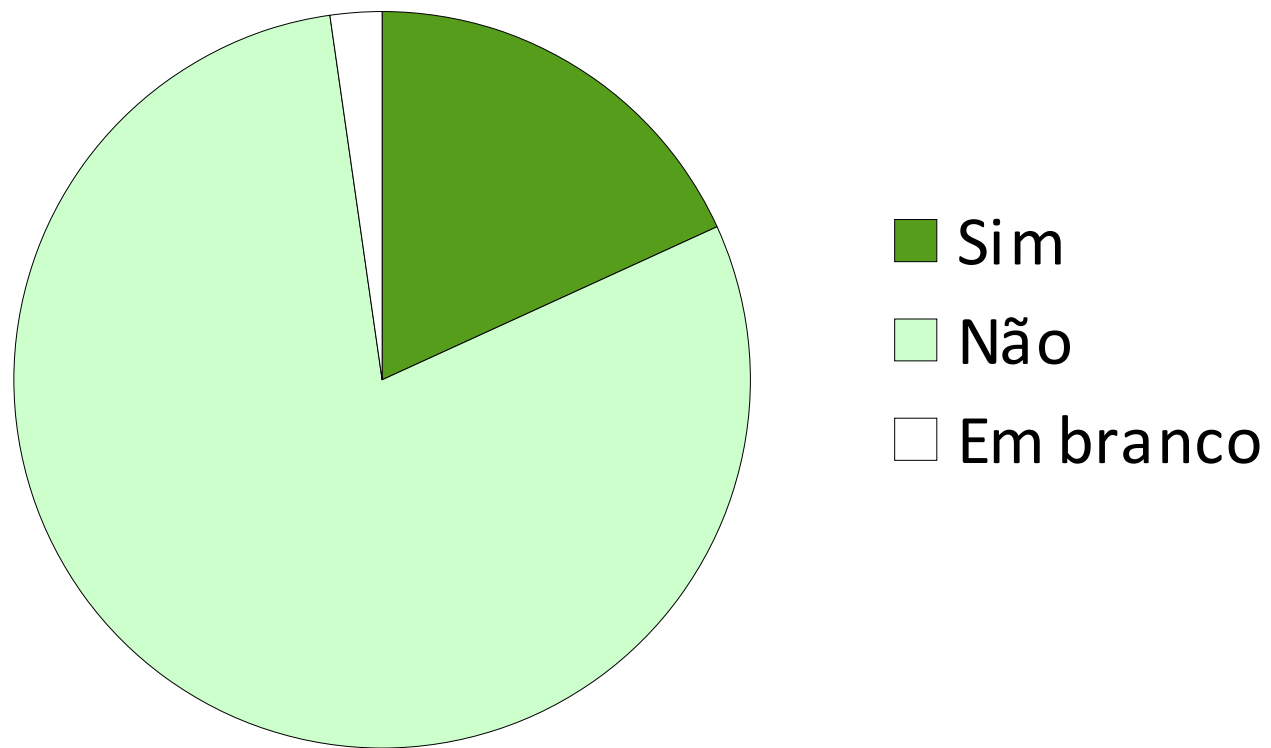
- Trajetória escolar: Ensino Médio



- Reprovações antes de ingressar no IFSC: Ensino Fundamental



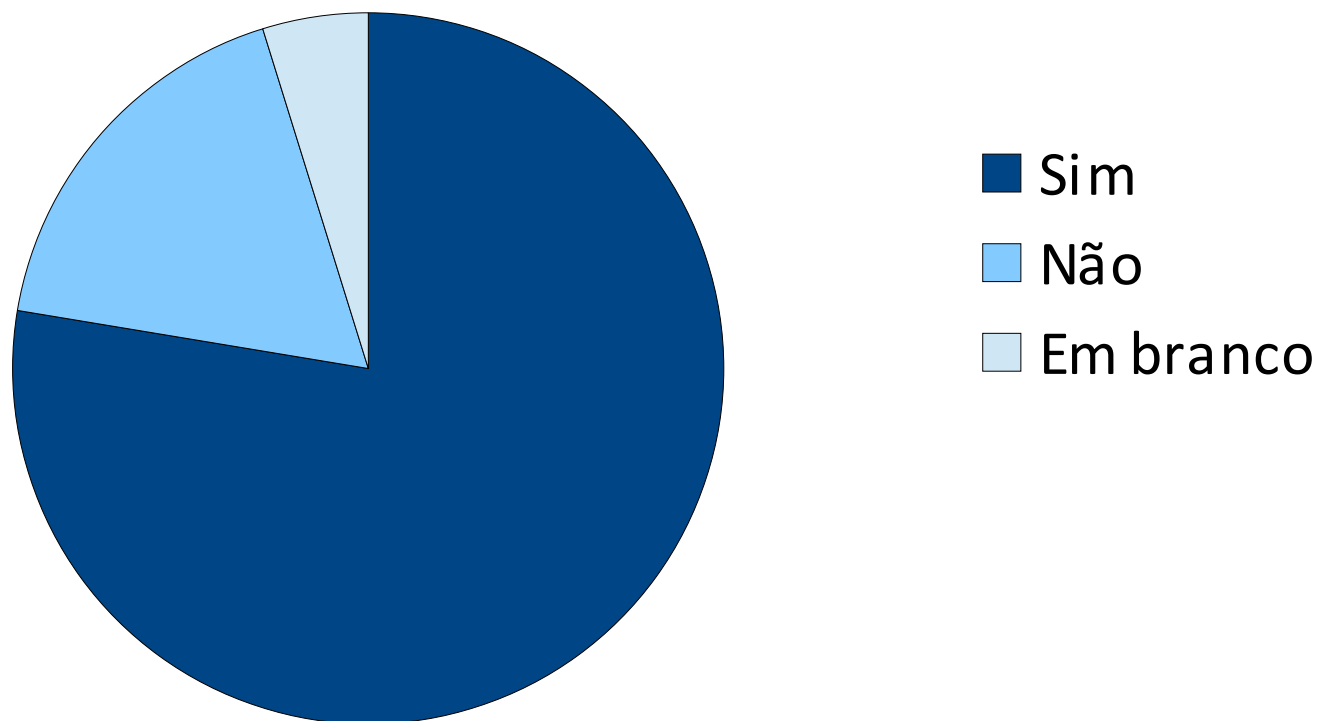
- Reprovações antes de ingressar no IFSC: Ensino Médio



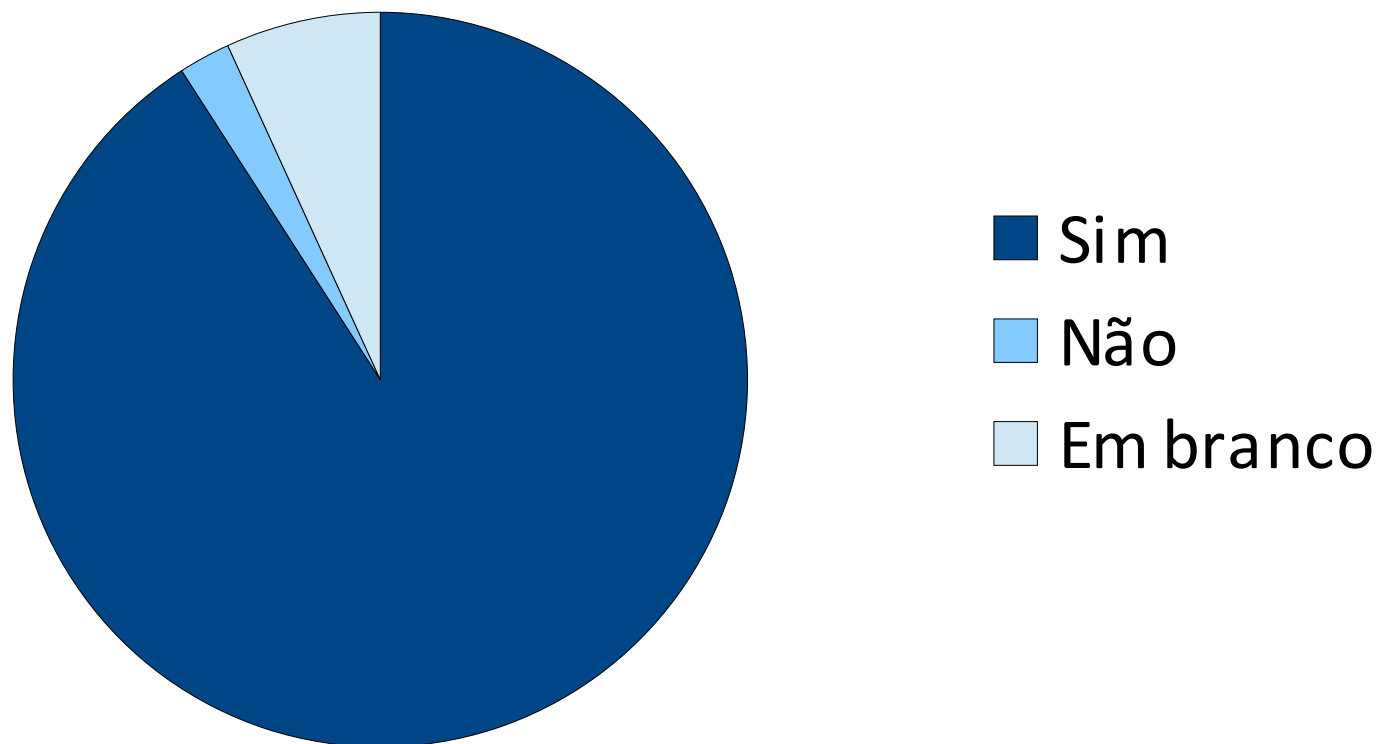
Os conhecimentos da Matemática nos cursos do IFSC de Florianópolis: a relação com as reprovações

- “ Por que você escolheu estudar no IFSC?”
- Ensino Médio Integrado, apontam a qualidade de ensino (26%), a perspectiva de crescimento profissional (25%), a influência da família (23%), porque faz um curso de seu interesse (13%) ou porque está numa escola pública e gratuita (12%)
- 38% dos alunos dos Cursos Superiores colocam que estão no IFSC porque fazem o curso de seu interesse, seguido do fato de estarem numa escola pública e gratuita (31%), 21% sinalizam a qualidade de ensino e 3% indicam que tiveram influência dos pais

- O curso escolhido atende suas expectativas? () Sim () Não. Por quê?
Ensino Fundamental (125)



- O curso escolhido atende suas expectativas? () Sim () Não. Por quê?
Ensino Médio (44)



Os conhecimentos da Matemática nos cursos do IFSC de Florianópolis: a relação com as reprovações

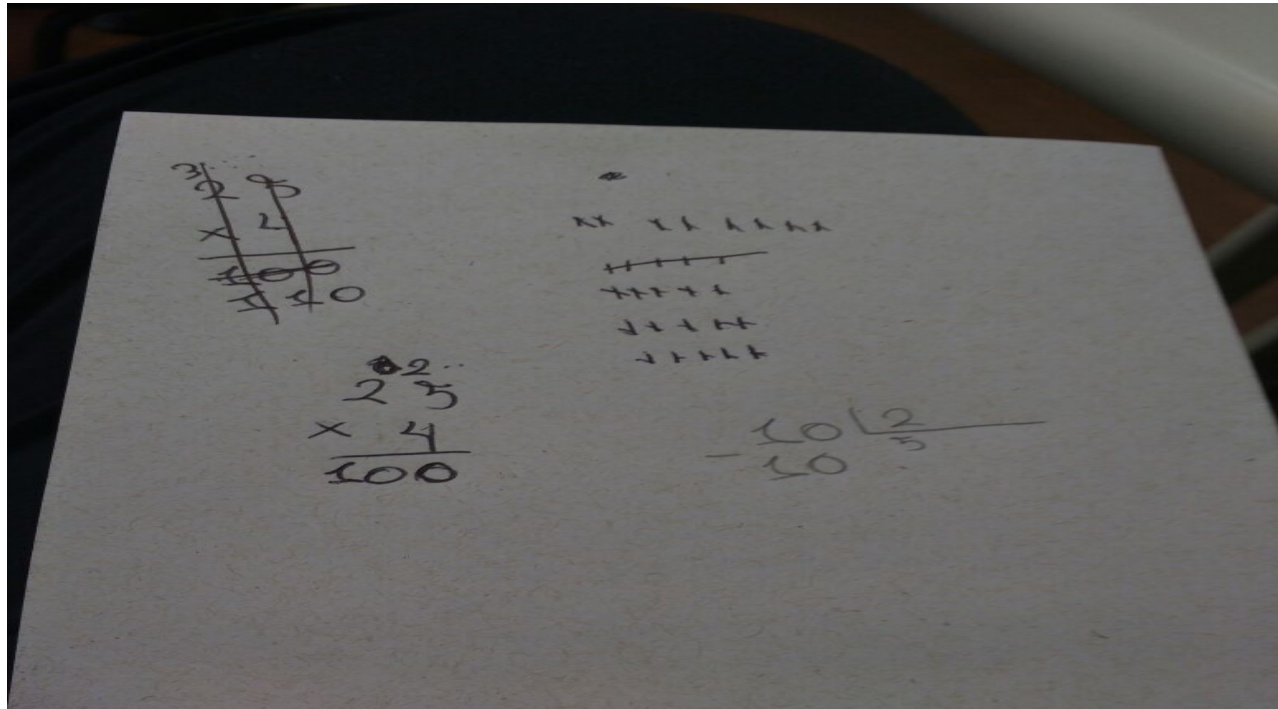
- O local de estudo é distribuído meio a meio em locais de sua casa ou na instituição, em ambos os cursos, contudo o recurso que mais utilizam para suprir dificuldades em Matemática é a Internet, 76% para alunos do EMI e 63% nos CS.
- A integração das TIC no contexto educativo contribui para a promoção de uma pedagogia mais centrada no aluno em detrimento da mera transmissão de conhecimentos (Coan, Viseu & Moretti, 2016; Semedo, 2011; Simões, 2008; Viseu, 2009).

Os conhecimentos da Matemática nos cursos do IFSC de Florianópolis: a relação com as reprovações

- Chama atenção que os alunos, nos dois níveis de ensino, indicam que o fator relativo à didática do professor, tem destaque, ou seja, nos CS, 43% dos alunos mencionam que isso interfere na sua aprendizagem, para além 30% dos alunos do CMI. Outro aspecto bem pontuado para os alunos dos CS é o fator falta de tempo (66,67%) mencionam que não tem tempo para se dedicar aos estudos pois precisam conciliar os mesmos com o trabalho e família.

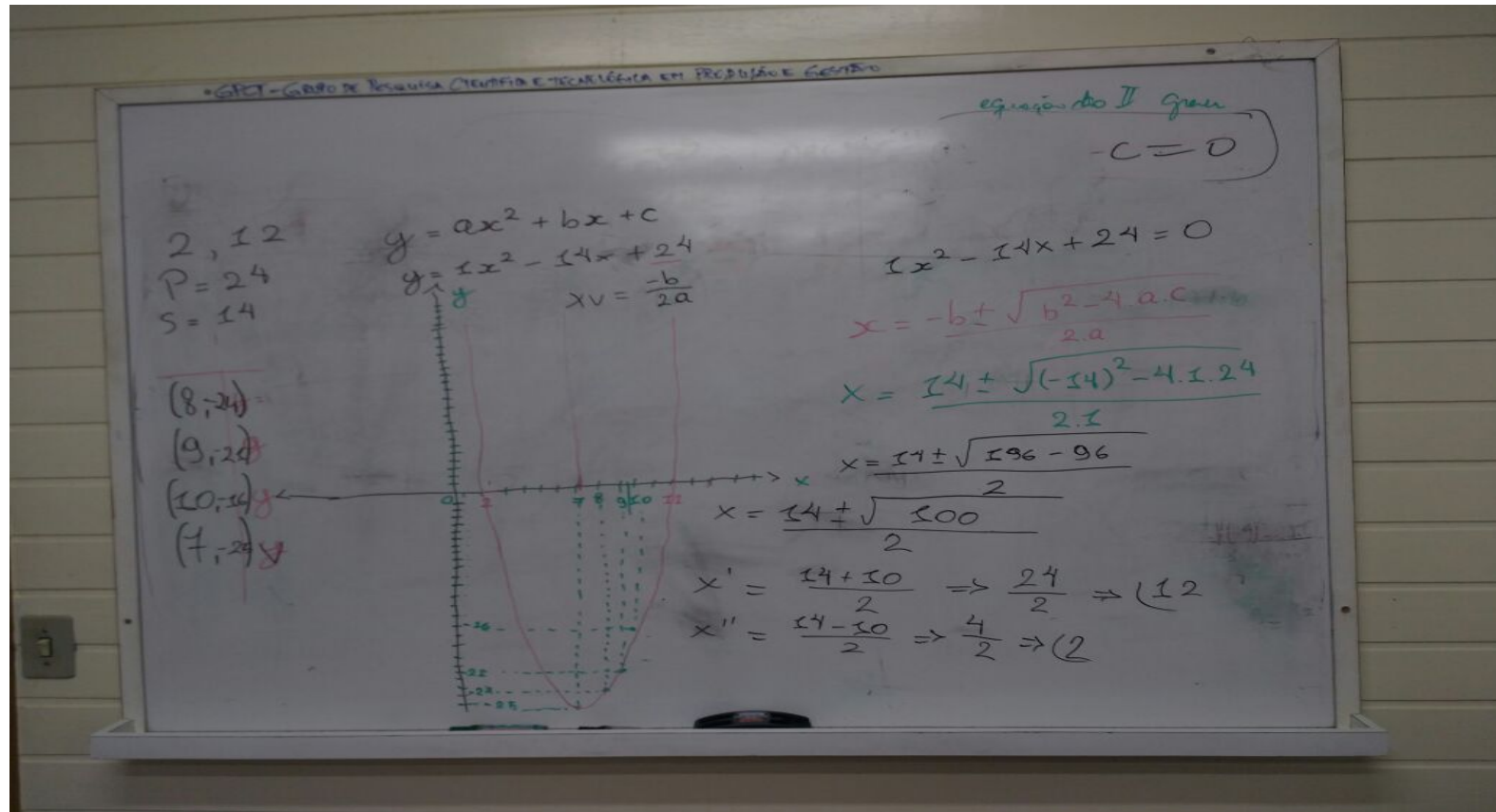
Os conhecimentos da Matemática nos cursos do IFSC de Florianópolis: a relação com as reprovações

- Apontamentos sobre o tipo de dificuldade de aprendizagem no E.M.



Os conhecimentos da Matemática nos cursos do IFSC de Florianópolis: a relação com as reprovações

- Atendimento e trabalho diferenciado (PED)



Os conhecimentos da Matemática nos cursos do IFSC de Florianópolis: a relação com as reprovações

- Considerações Finais
- Boa aprendizagem perpassa em boas explicações ou apresentação de bons exemplos durante as aulas de Matemática
- Trabalho focado com professores efetivos do quadro do IFSC que tem identidade de trabalho com tais alunos
- Falta de tempo para se dedicarem ao estudo (alunos inseridos no mercado de trabalho sem auxílio financeiro para os estudos)
- Projetos como o PED e outros, voltados para atender os alunos que apresentam lacunas e que tem dificuldades de aprendizagem em Matemática

Os conhecimentos da Matemática nos cursos do IFSC de Florianópolis: a relação com as reprovações

- Muito Obrigada!!!!